

BREVET DE TECHNICIEN SUPÉRIEUR

# ÉLECTROTECHNIQUE

Le titulaire du BTS Électrotechnique en alternance est spécialiste des installations électriques intelligentes, qui intègrent les technologies numériques, communicantes et les objets connectés au service des enjeux énergétiques. Il conçoit et maintient ces installations depuis le point de production de l'énergie jusqu'aux utilisations, en intégrant des solutions techniques variées et innovantes.

## + OBJECTIFS DE LA FORMATION

Au terme de la formation, vous serez capable de :

- » Concevoir et définir la modification d'un équipement ou d'un système industriel
- » Diriger un projet technique à caractère industriel (conception, réalisation, maintien d'un ouvrage, d'un équipement ou d'un produit dans le respect des normes en vigueur)
- » Réaliser l'analyse d'un cahier des charges et proposer une solution technique
- » Présenter un rapport d'activité, un projet technique, une amélioration
- » Gérer l'organisation, la planification et le suivi d'un chantier
- » Réaliser les essais, mesures, mises en service et effectuer la réception avec le client
- » Assurer la maintenance ainsi que le service après-vente

## + CONTENU

- » Conception - étude préliminaire
- » Conception - étude détaillée du projet
- » Conduite de projet/chantier
- » Réalisation, mise en service d'un projet
- » Analyse, diagnostic, maintenance
- » Culture générale et expression
- » Langue vivante étrangère : Anglais
- » Mathématiques
- » Autre langue vivante facultative

La formation n'est pas déclinable par blocs de compétences.

## + ORGANISATION



Lieu :  
UFA Lycée Le Likès à Quimper



Dates du cycle en apprentissage :  
Septembre 2025 à juin 2027



Durée\* :  
1350 heures en UFA  
2080 heures en entreprise



Rythme d'alternance :  
5 semaines en formation  
5 semaines en entreprise

\* Volume horaire indicatif pour l'intégralité du parcours de formation en apprentissage. La durée et le contenu sont personnalisés en fonction des acquis du candidat.

## + PUBLIC



Public :  
» Toute personne éligible au contrat d'apprentissage (de 16 à 29 ans révolus)



Prérequis :  
» Être titulaire d'un diplôme de niveau 4

## + ACCESSIBILITÉ

- » Formation ouverte et locaux accessibles aux personnes en situation de handicap
- » Les modalités et les moyens techniques peuvent être adaptés aux personnes en situation de handicap et font l'objet d'une étude avec le référent handicap du lycée Le Likès.



Frères des Écoles Chrésiennes

## CONTACT

Laëtitia JEZEQUEL

Responsable des formations par alternance

Référente handicap

02 98 94 39 13

laetitia.jezequel@likes.org

20 place de la Tourbie  
29000 QUIMPER

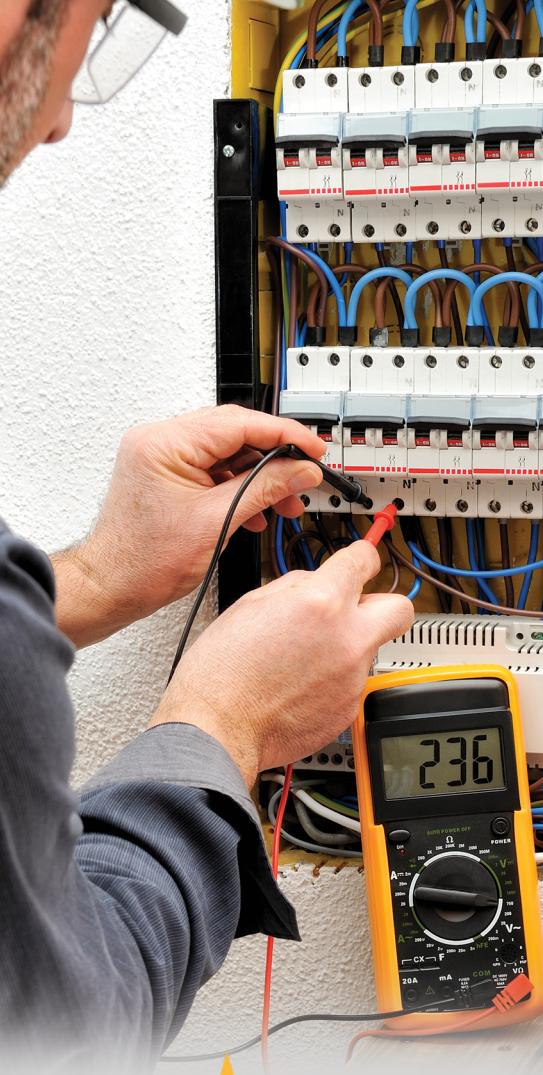
02 98 95 04 86

apprentissage.likes.org

AREP 29  
FORMER & ACCOMPAGNER VERS LA RÉUSSITE

L'Unité de Formation par Apprentissage (UFA) Lycée Le Likès  
est membre du CFA AREP 29.

UFA Lycée Le Likès | 20 place de la Tourbie 29000 QUIMPER | 02 98 95 04 86 | [apprentissage.likes.org](http://apprentissage.likes.org)



## CONTACT

Laëtitia JEZEQUEL

Responsable des formations par alternance

Référente handicap

02 98 94 39 13

laetitia.jezequel@likes.org

20 place de la Tourbie  
29000 QUIMPER

02 98 95 04 86

apprentissage.likes.org



L'Unité de Formation par Apprentissage (UFA) Lycée Le Likès  
est membre du CFA AREP 29.



Mise à jour : Novembre 2024

## + VALIDATION

- » Brevet de Technicien Supérieur Électrotechnique, diplôme de niveau 5 délivré par le Ministère de l'Enseignement Supérieur et de la Recherche, inscrit au RNCP
- » Code RNCP : 35346 | Validité : 31/08/2025 | Code diplôme : 32025520

## + POURSUITE D'ÉTUDES & MÉTIERS

Poursuite d'études :

- » Licence Électronique, énergie électrique, automatique
- » Licence professionnelle : Domotique / Énergie et propulsion / Maintenance des systèmes industriels, de production et d'énergie / Maîtrise de l'énergie, électricité, développement durable / Systèmes automatisés, réseaux et informatique industrielle

Métiers accessibles :

- » Technicien (BE, chantier, maintenance, SAV, sûreté, intervention), Technico-commercial, Électrotechnicien, Chargé de projet/chantier, Agent technique, Assistant chef de chantier

## + PARCOURS

- » Coursus de formation de 2 ans en apprentissage

## + FINANCEMENT

- » La formation est financée par l'OPCO (Opérateur de compétences) de l'entreprise d'accueil dans le cadre du contrat d'apprentissage
- » Aucun frais à la charge de l'apprenti

## + INSCRIPTION

- » Dossier de candidature : CV à jour, lettre de motivation, copie du dernier diplôme obtenu, copie des bulletins scolaires des 2 dernières années, copie de la Carte Nationale d'Identité, du Passeport ou du Titre de Séjour autorisant à travailler en France, en cours de validité
- » Entretien individuel
- » L'inscription définitive est validée par la signature d'un contrat d'apprentissage avec une entreprise d'accueil
- » Délai d'accès : ouverture des inscriptions en janvier et inscriptions possibles jusqu'au mois de septembre

## + MODALITÉS

Modalités pédagogiques :

- » Face à face, apports théoriques, applications pratiques, visites d'entreprise, mise en œuvre des savoirs et savoir-faire en entreprise, intervention de professionnels, temps de travail individuel, en sous-groupe et en groupe entier

Moyens techniques :

- » Salle de formation, salle informatique, centre de ressources, laboratoire de langues, logiciels professionnels, matériel professionnel, plateau technique, atelier

Modalités d'évaluation :

- » Avant la formation : étude de la candidature et entretien individuel préalables à l'admission
- » Pendant la formation : Contrôle en Cours de Formation (CCF), session d'examen terminale
- » Après la formation : enquête de satisfaction, enquête de suivi/insertion professionnelle

Modalités d'encadrement :

- » En charge de la formation : équipe d'enseignants et de formateurs expérimentés
- » En charge du suivi : formateur référent, référent handicap, maître d'apprentissage en entreprise

Modalités de suivi :

- » Entretiens individuels de suivi au cours de la formation
- » Entretiens tripartite de suivi en entreprise (apprenti, maître d'apprentissage et formateur référent)